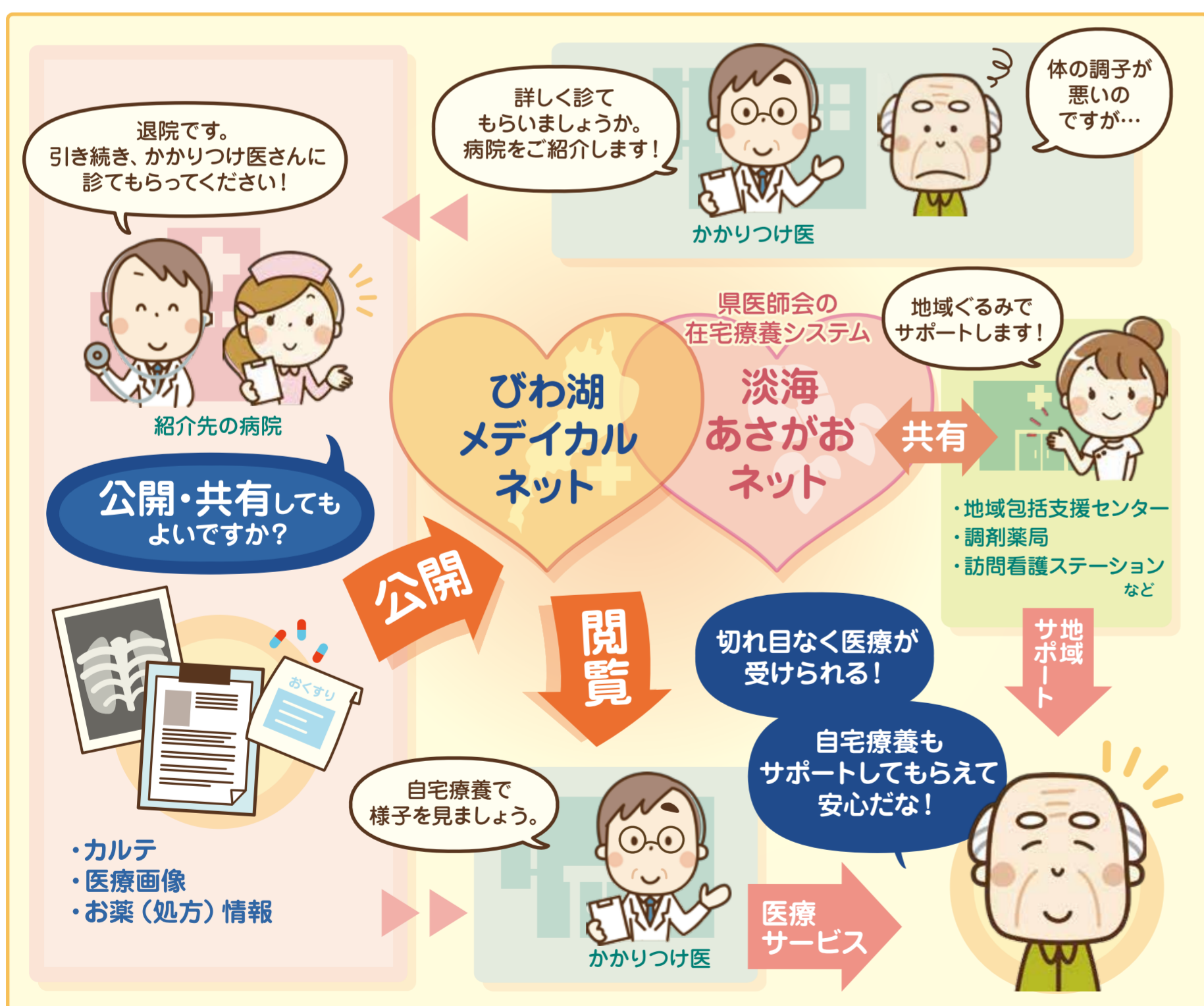


滋賀県内の医療機関をつなぐ新しい情報ネットワーク

びわ湖 メディカルネット

病院から診療所・在宅療養支援まで
切れ目のない医療情報を提供します

県内の医療機関で情報を共有し、
よりよい医療サービスを提供するための仕組みです。



医療情報を提供する病院

大津	大津赤十字病院 大津市民病院 国立大学法人滋賀医科大学医学部附属病院 独立行政法人地域医療機能推進機構 滋賀病院 医療法人 幸生会 琵琶湖中央病院
湖南	社会福祉法人 恩賜財団 済生会滋賀県病院 滋賀県立成人病センター 社会医療法人誠光会 草津総合病院 守山市民病院
甲賀	公立甲賀病院
東近江	近江八幡市立総合医療センター 公益財団法人近江兄弟社 ヴォーリズ記念病院 医療法人医誠会 神崎中央病院 独立行政法人 国立病院機構 東近江総合医療センター
湖東	彦根市立病院 医療法人友仁会 友仁 山崎病院 公益財団法人豊郷病院
湖北	市立長浜病院 長浜赤十字病院 長浜市立 湖北病院
湖西	高島市民病院

医療機関による診療情報連携を進めるためには、患者さまの同意が必要です。
皆さまのご理解・ご協力を、お願いいたします。



特定非営利活動法人 滋賀県医療情報連携ネットワーク協議会

「びわ湖メディカルネット」事務局

〒524-8524 滋賀県守山市守山五丁目4番30号 滋賀県立成人病センター内 TEL 077-582-5215 FAX 077-582-5169



www.biwako-medical.net/

びわ湖メディカルネット

検索